

NEU 4,81 DM
#01 33,84 ÖS
1989 | 20.21 2,66 CHF

(S)HE IS LIKE A WASHING MACHINE

APPROVED
BY THE

OPEN DOORS
SOCIETY CLUB
IT'S MORE THAN A
MOVEMENT. JOIN NOW !!!



S BAHN DIE REINIGERIN



gereinigt!
so fresh 'n
so clean





JANA HAT NIE DARUM GEBETEN, EINE HELDIN ZU SEIN...

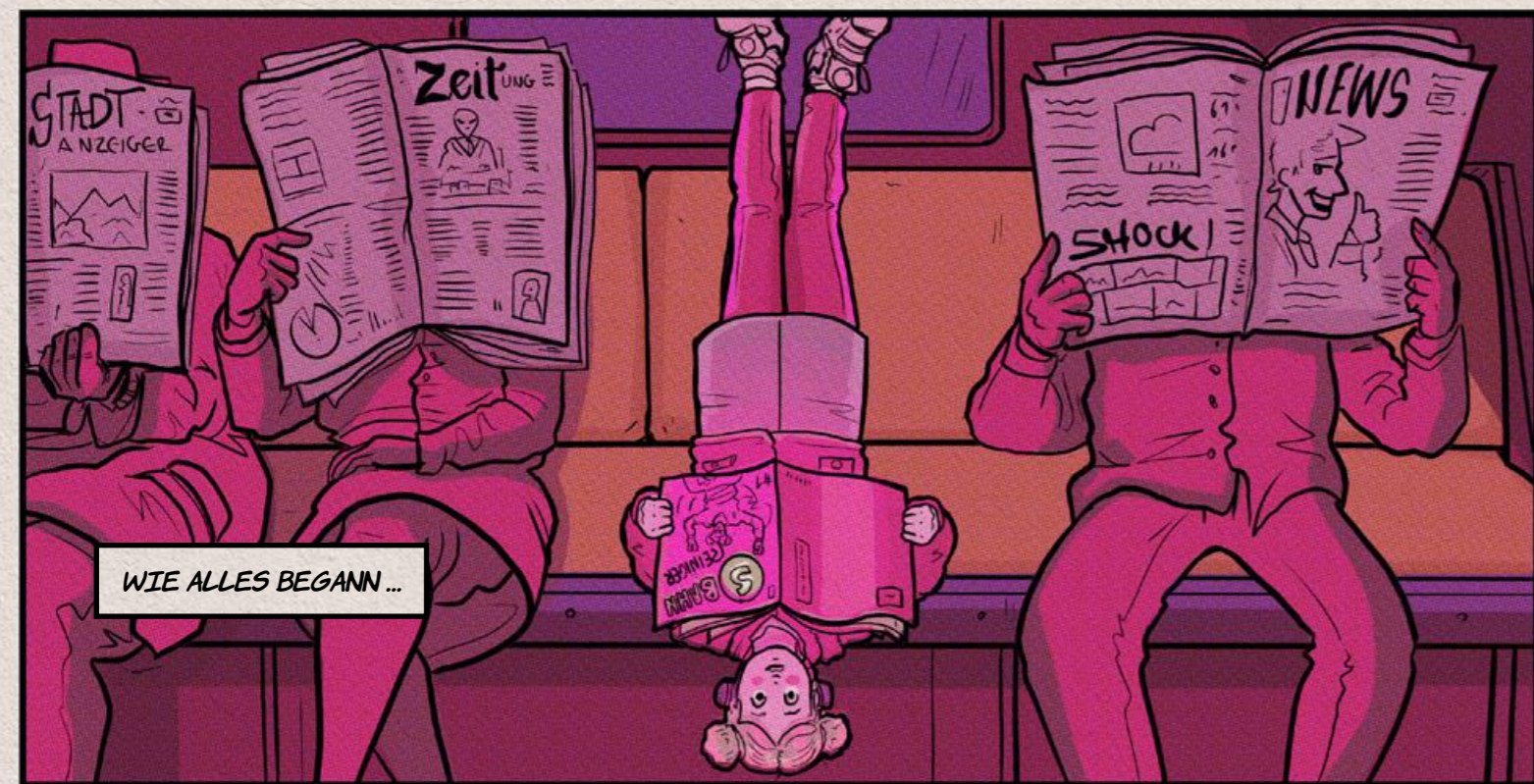


...UND DOCH...

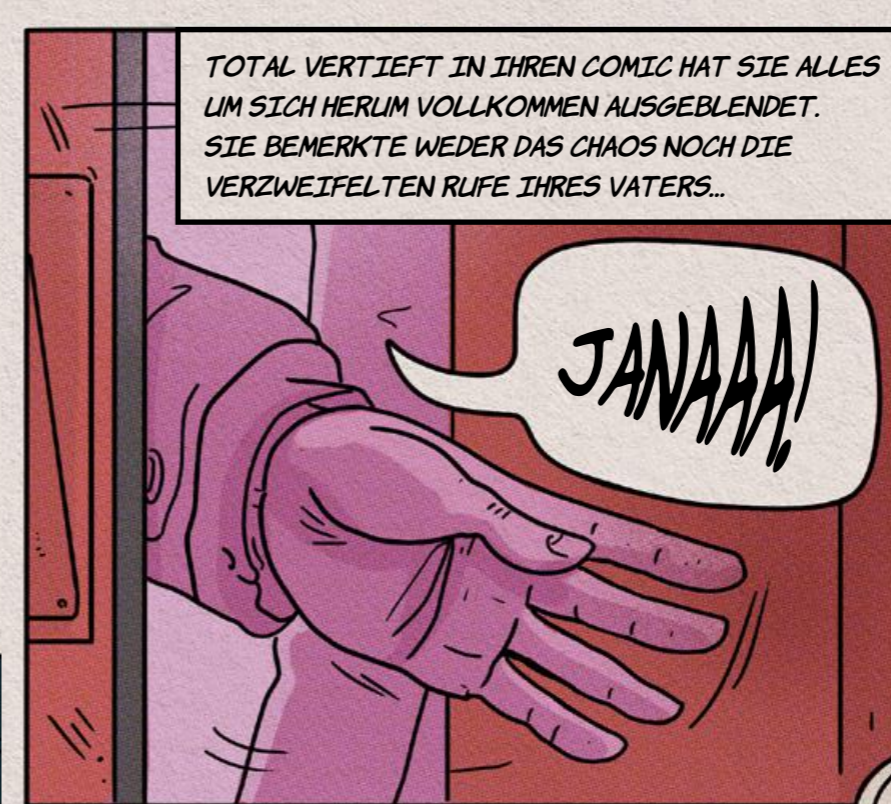


...IST SIE EINE!

SEIT EINEM KINDHEITSTRAUMA IN DER BERLINER S-BAHN IST JANA IM BESITZ VON SUPERKRÄFTEN. UND SOLANGE DAS AUCH SCHON ZURÜCKLIEGEN MAG, FÜR JANA FÜHLT ES SICH SO AN, ALS WÄRE ES ERST GESTERN GEWESEN.



WIE ALLES BEGANN...



TOTAL VERTIEFT IN IHREN COMIC HAT SIE ALLES UM SICH HERUM VOLLKOMMEN AUSGEBLENDET. SIE BEMERKTE WEDER DAS CHAOS NOCH DIE VERZWEIFELTEN RUFEN IHRES VATERS...

JANAAA!



EIN ZUSCHLAGENDES FENSTER WECKT JANA AUS IHRER TRAUMWELT - DER WINDSTOSS REISST IHR DAS COMICHEFT AUS DER HAND...



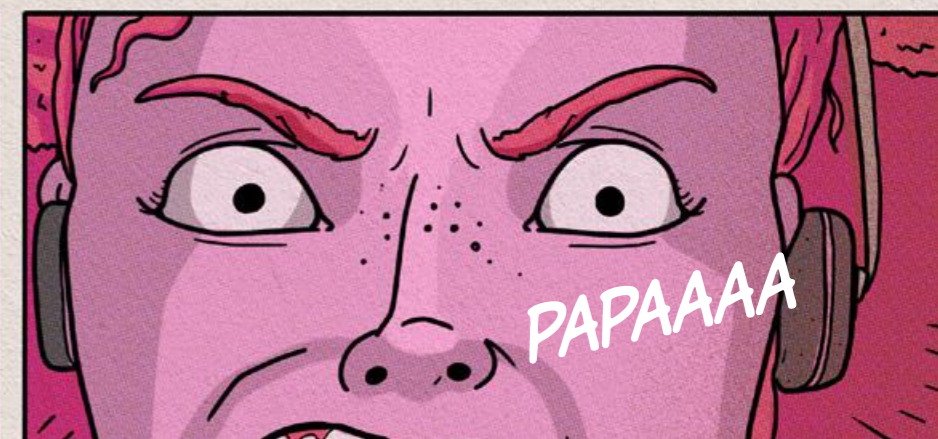
...WIE AUS DEM NICHTS LANDET DIE TASCHE EINES FAHRGASTES MITTEN IN IHREM GESICHT...



...SIE FÄLLT ZU BODEN, RAPPELT SICH AUF UND ANSTATT IHR ZU HELFEN, WIRD IHR DER SITZPLATZ EINFACH WEGGENOMMEN...



...HINZU KOMMT DAS PENETRANTE PIEPSEN DER S-BAHN TÜREN...



PAPAAAA

LIND SO WURDE AUS DEM KLEINEN MÄDCHEN...



... EINE SUPERHELDIN.

DABEI IST SIE KEINE SUPERHELDIN IM KLASSISCHEN SINNE...

S BAHN DIE REINIGERIN

ALS S-BAHN REINIGERIN HAT JANA DEN PERFEKTEN EINSATZZWECK FÜR IHRE SUPERKRÄFTE GEFUNDEN. DAS PROBLEM DABEI: WIE MAN DIESE KRÄFTE RICHTIG KONTROLLIERT, HAT SIE NOCH NICHT SO GANZ DRALIF. JETZT STEHT AUCH NOCH IN WENIGEN STUNDEN EINE GROSSE INSPEKTION AN. UND ALLES MUSS NOCH SCHNELLER BLITZEBLANK SEIN, ALS SONST.

ETWAS SPÄTER...

DAS SCHAFFEN
WIR NIE...

WIR MÜSSEN UNS RANHALTEN.
IN WENIGEN STUNDEN KOMMT
DER INSPEKTOR!

ICH KÖNNTE MICH
DOCH VERWANDELN...



WAS?! DU HAST DOCH SELBER GESAGT, DU HAST DAS NICHT SO GANZ UNTER KONTROLLE!

DOCH MANCHMAL KOMMEN ERINNERUNGEN, VOLLER ANGST...

...UND WIE ES SO IST MIT ERINNERUNGEN, HOLEN SIE AUCH JANA IMMER WIEDER AUF'S NEUE EIN.

RÜCKSICHTSLOSIGKEIT

SOCK!

GEDRÄNGE...

...WUT...

ALS ETWAS ANDERE S-BAHN REINIGERIN VERWANDELT SICH JANA IN EINEN MUSKULÖSEN REINIGUNGSSUPERHELDEN. SEINE GEHEIMWAFFEN: EIN SAUGMECHANISMUS, DER WIRKLICH ALLES AUFSAUGEN KANN - UND EIN SCHALIMSTRAHL, DER NICHTS ALS STRAHLENDE SAUBERKEIT HINTERLÄSST.

DAS KLITZKLEINE PROBLEM DARAN: SOBALD JANAS KINDHEITSERINNERUNGEN GETRIGGERT WERDEN, SETZT DIE VERWANDLUNG UNALIFHALTSAM EIN. UND WIE JEDE SUPERKRAFT, HAT AUCH DIE VON JANA IHRE SCHATTENSEITEN... SOBALD SIE DIESE NEGATIVEN ERINNERUNGEN ÜBERKOMMEN, ENTGLEITET IHR EIN UNALIFHÖRLICHER SCHLEIMIGER KOTZSTRAHL, SOWIE ANDERE ABSCHUELLIGKEITEN. UND AUSGERECHNET JETZT, KURZ VOR DER INSPEKTION, KOMMEN IHRE ERINNERUNGEN WIEDER HOCH...



DIESES RÜCKSICHTSLOSE VERHALTEN IN DER S-BAHN... ZUM KOTZEN!

BERUHIG DICH JANA. WIR BEKOMMEN DAS HIN. WIR HABEN NOCH GENUG ZEIT.



OSCAR FÄNGT AN ZU SINGEN „CAN NOT CONTROL IT ANYMORE. MUST PRESS YOUR HEAD AGAINST A WALL TO CRUSH IT...“. DAS EINZIGE MITTEL, DAS JANA HILFT, WIEDER RUNTERZUKOMMEN UND SICH ZURÜCK ZU VERWANDELN, IST IHR SONG. UND DER EINZIGE, DER WEISS, WIE ER JANA WIEDER BERUHIGT, IST OSCAR - AUCH WENN ER MANCHMAL NOCH AUS VERSEHEN JANAS VERWANDLUNG SELBST AUSLÖST. ABER DAS LERNT ER BESTIMMT BALD.



...MUST PRESS YOUR HEAD AGAINST A WALL TO CRUSH IT.

CAN NOT CONTROL IT ANYMORE...

OSCAR SINGT SOFORT DRAUF LOS. JANA STIMMT ZÖGERLICH MIT EIN...

KAUM ERKLINGT DAS LIED, VERWANDELT SICH JANA LANGSAM UND ANGESTRENGT ZURÜCK. GEDANKENVERSUNKEN UND VÖLLIG ERSCHÖPFT SITZT SIE DA. EIN LIED SINGEN SOLL DIE EINZIGE MÖGLICHKEIT SEIN, DIE KRÄFTE IN IHR UNTER KONTROLLE ZU BEKOMMEN?



ACH OSCAR... DAS KANN DOCH NICHT DIE LÖSUNG SEIN.



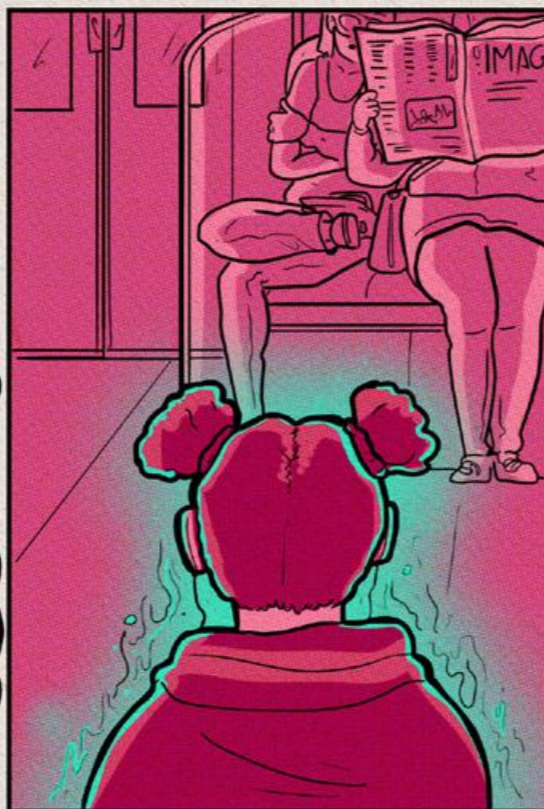
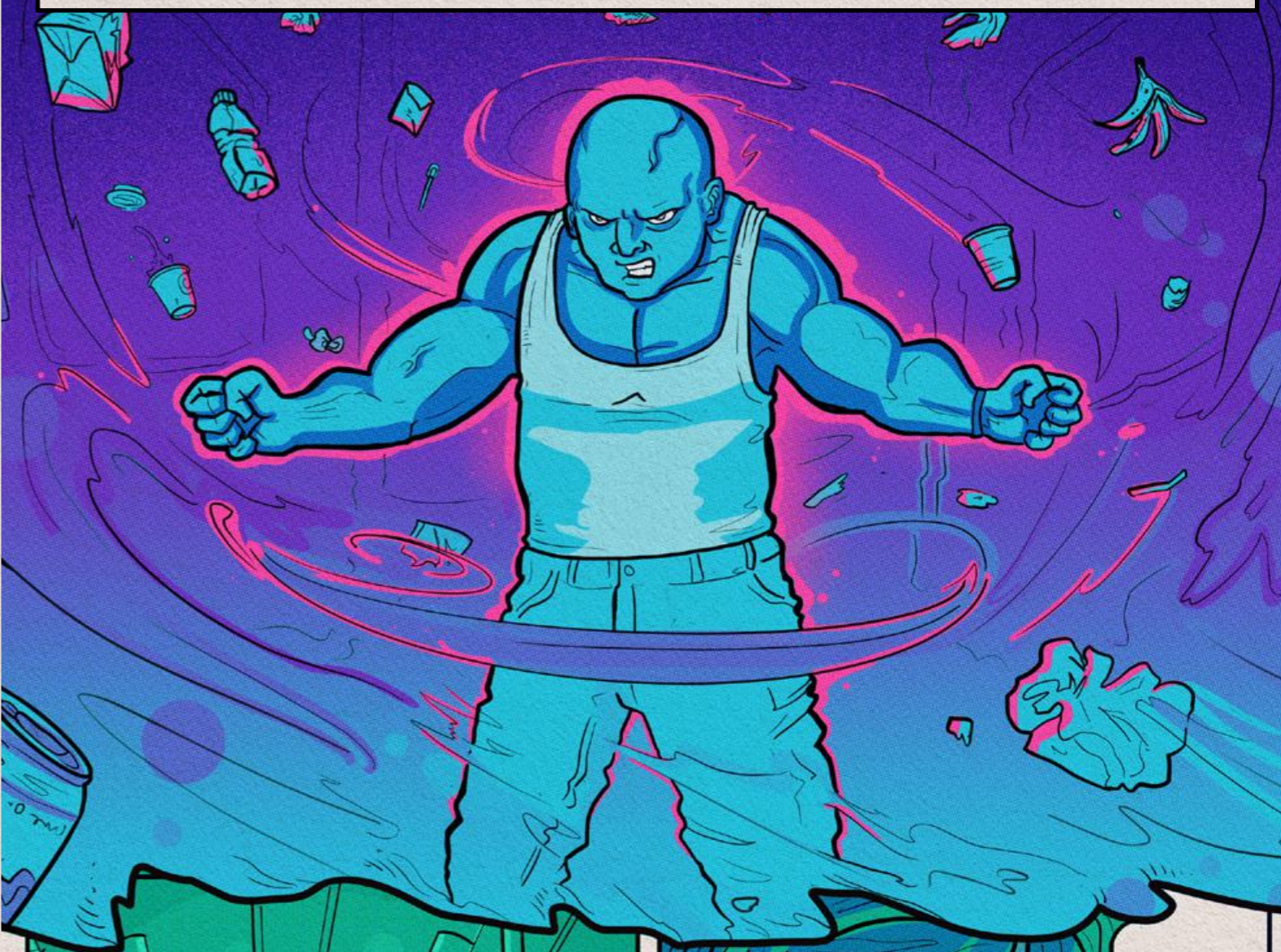
VIELLEICHT IST ES JA GAR NICHT DAS SINGEN, SONDERN... ETWAS GANZ ANDERES...ODER JEMAND ANDERES.

LASS ERSTMAL
HINSETZEN.



WAS?!

DIE WUT GEHT MIR IHR DURCH. SIE VERLIERT JEGLICHE KONTROLLE. EIN MÜLLTORNADO WIRD
AUFBESCHWOREN UND VERWANDELT DIE GERADE ERST GEPUTZTE S-BAHN IN EINE MÜLLHALDE.

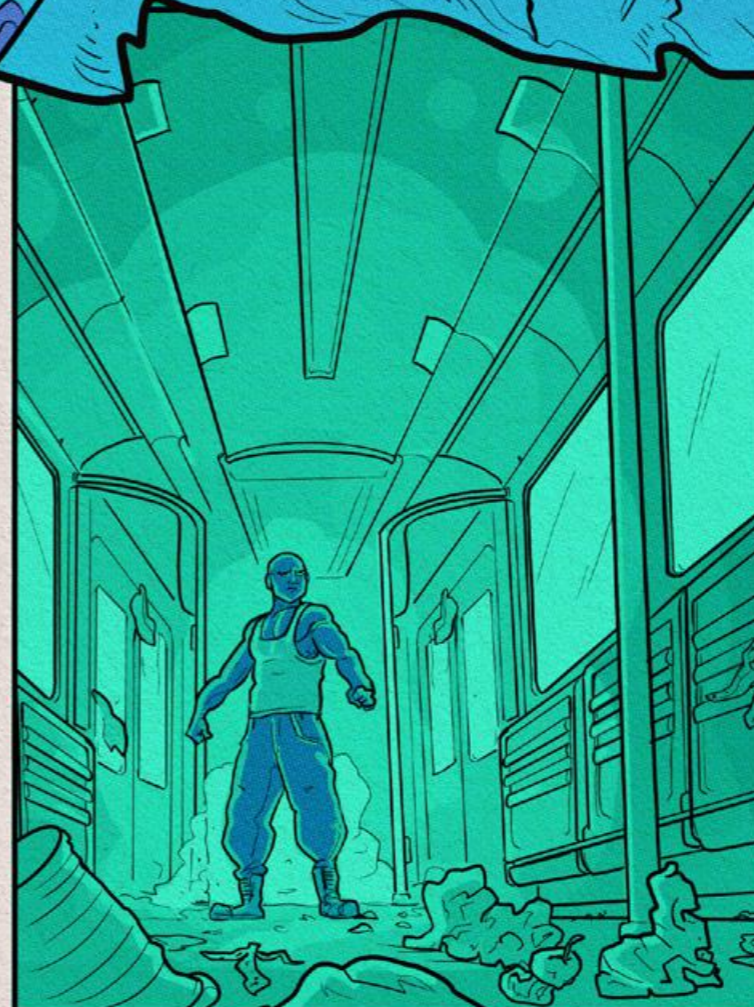


KAUM SETZT SICH OSCAR HIN,
TRIGGERT DAS BEI JANA DIE
NÄCHSTE UND WIE AUS DEM
NICHTS KOMMENDE WUTATTACKE.
DIESE ERINNERUNGEN VON
DAMALS, ALS SIE IHREN SITZPLATZ
AN EINEN IGNORANTEN FAHRGAST
VERLOREN HAT, DER, ANSTATT IHR
AUFZUHILFEN, ANFÄNGT, SICH AUF
IHREM PLATZ BREITZUMACHEN. ER
LEHNT SICH ZURÜCK, GANZ ENTSPANNT
UND GRINSEND - ALS HÄTTE ER GERADE
ALLES RICHTIG GEMACHT. KEINE
ENTSCULDIGUNG, KEIN ANSTAND, KEINE
RÜCKSICHT AUF JANA ODER SONST WEN.

EIN MOMENT, DER SICH GANZ TIEF IN
JANAS ERINNERUNG EINGEBRANNT HAT..



OH *****...



SCHON
WIEDER?
ACH OSCAR,
ES TUT
MIR LEID...

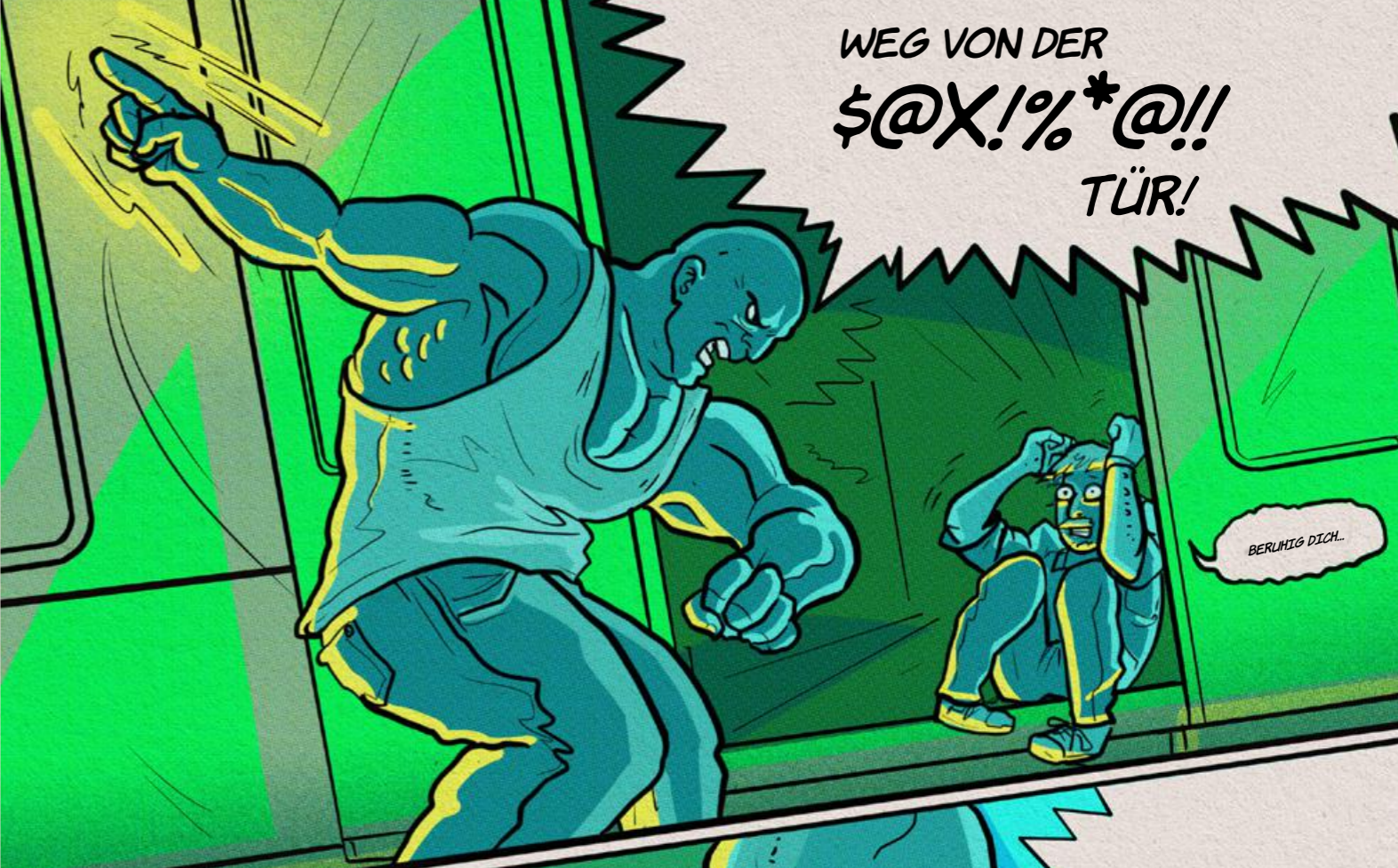


KOMM...

LASS UNS
JETZT
ERSTMAL
DIE S-BAHN
WIEDER
SAUBER
MACHEN.



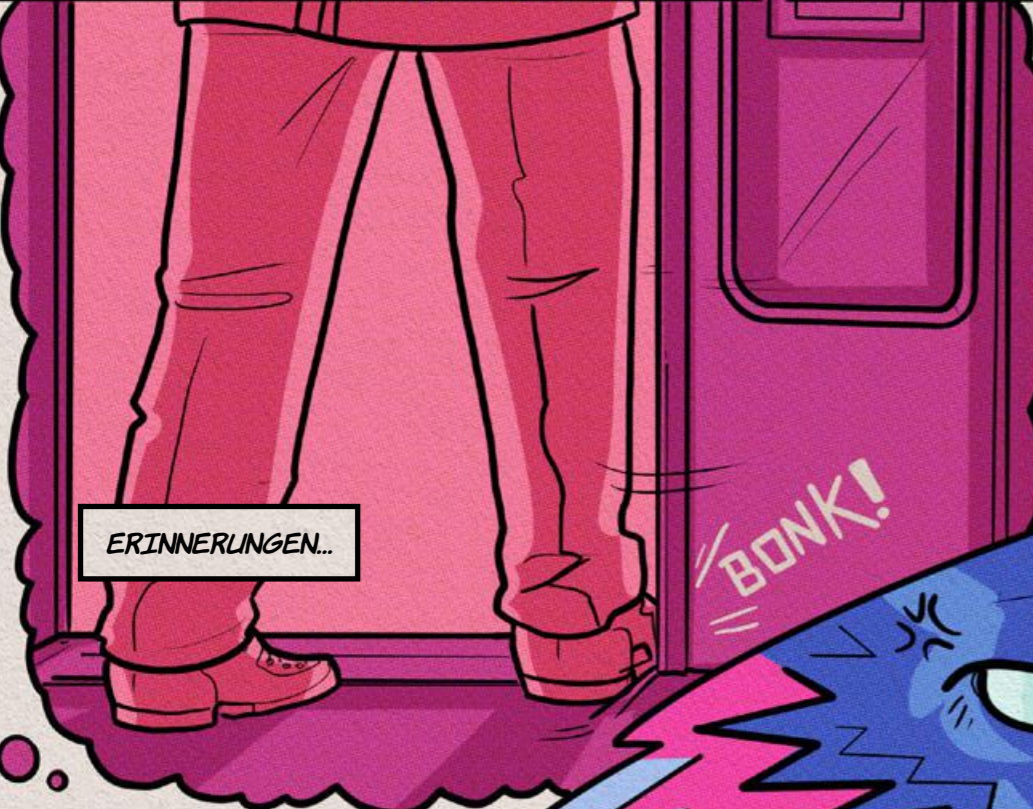
WEG VON DER
\$@X!%*@!!
TÜR!



WAS?!



DAS SCHLIESSGERÄUSCH DER TÜR...
DAS HAT JANA SCHON DAMALS IN
DIE VERSTÄNDNISLOSIGKEIT
GETRIEBEN - VERZÖGERUNG,
VERSPÄTUNG, EIN PENETRANTES
LIND UNLAUFHÖRLICHES TUTEN...
DURCH JANAS ADERN SCHIESST
DAS BLUT DIREKT IN DIE
VERWANDLUNGSZENTRALE.



OSCAR STIMMT WIEDER DAS LIED AN:
„CAN NOT CONTROL IT ANYMORE. MUST PRESS
YOUR HEAD AGAINST A WALL TO CRUSH...“



8 STUNDEN

BIS ZUR GROSSEN INSPEKTION

OB WIR DIT
SCHAFFEN?

VIELLEICHT SOLLTE
ICH MICH DOCH NOCH
MAL VERWANDELN...?

N-NEE LASS
MAL NATRON
NEHMEN.

WAS ZUM...!?

WIE
SOLLEN
WIR DAS
NUR...

KOMM, ERSTMAL
DURCHATMEN.

ERINNERUNGEN...

NEEEIN!

BAM!

OSCAR SCHLIESST DAS FENSTER,
NICHT WISSEND, WAS ER DAMIT BEI
JANA AUSLÖST. IHRE ERINNERUNG
AN DAMALS KOMMT WIEDER HOCH:
EIN ZUSCHLAGENDES FENSTER,
STICKIGE LUFT, CHAOS...



JANA IST NICHT MEHR ZU STOPPEN. WIE BESESSEN SCHLÄGT SIE UM SICH UND RASTET VOLLKOMMEN AUS. ÜBERWÄLTIGT VON WUT KREISEN IHRE GEDANKEN UM DAS RÜCKSICHTSLOSE VERHALTEN EINIGER FAHRGÄSTE...

VÖLLIG BENOMMEN, UMGEBEN VON GRÜNEM, SCHLEIMIGEN MAGENSAFT. VERSUCHT OSCAR, AUF JANA EINZUREDEN



JANA... BITTE...

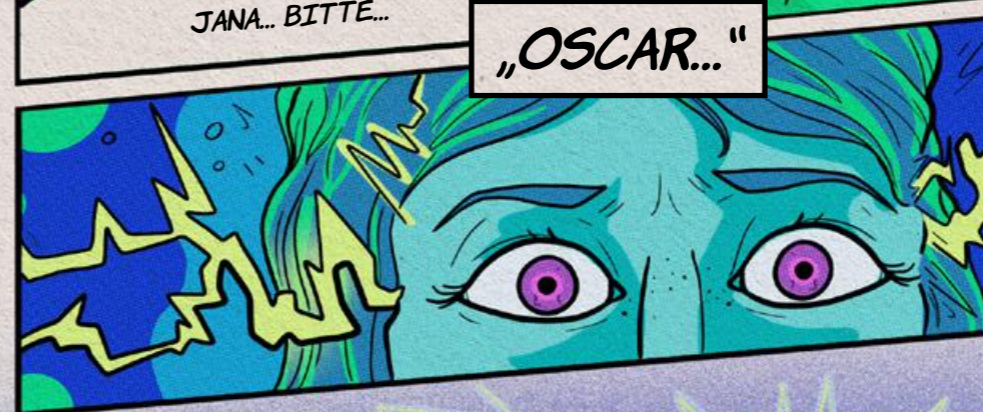


LURGH..

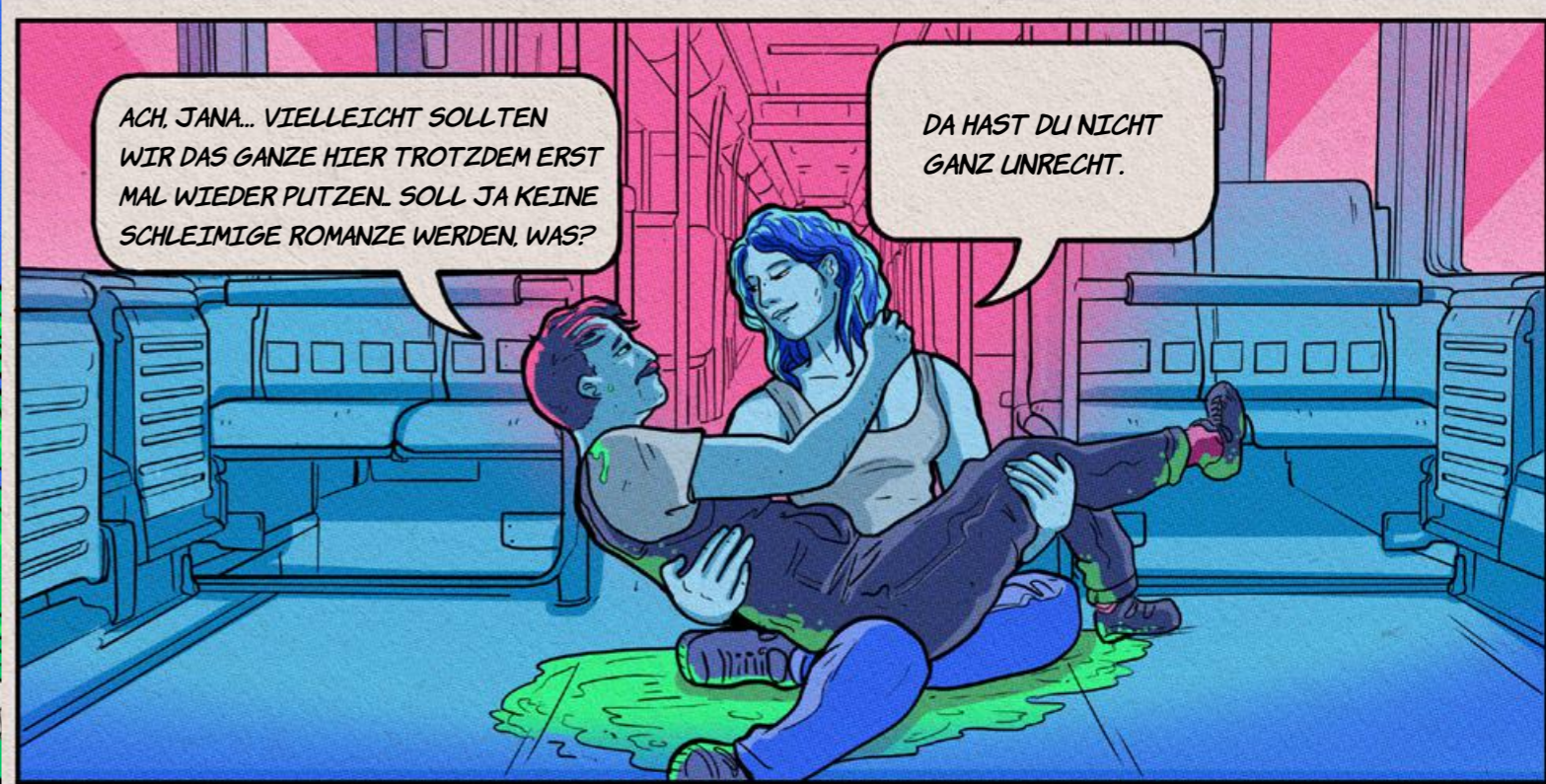
JANA... DU...
ICH...

JANA... ICH...
ICH LIEBE
DICH.

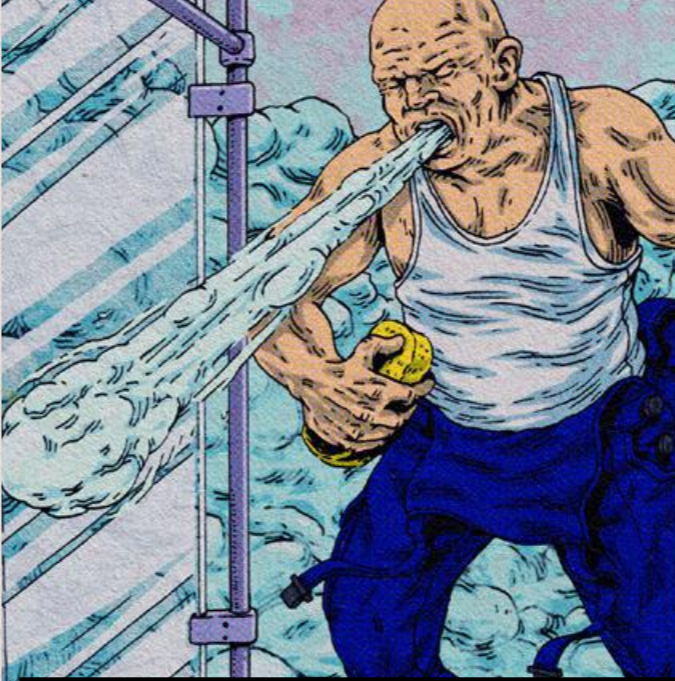
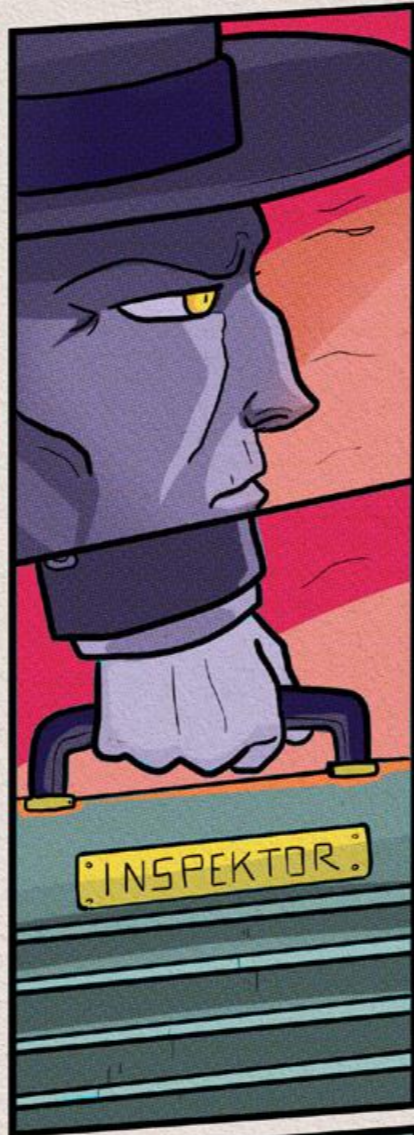
„OSCAR...“



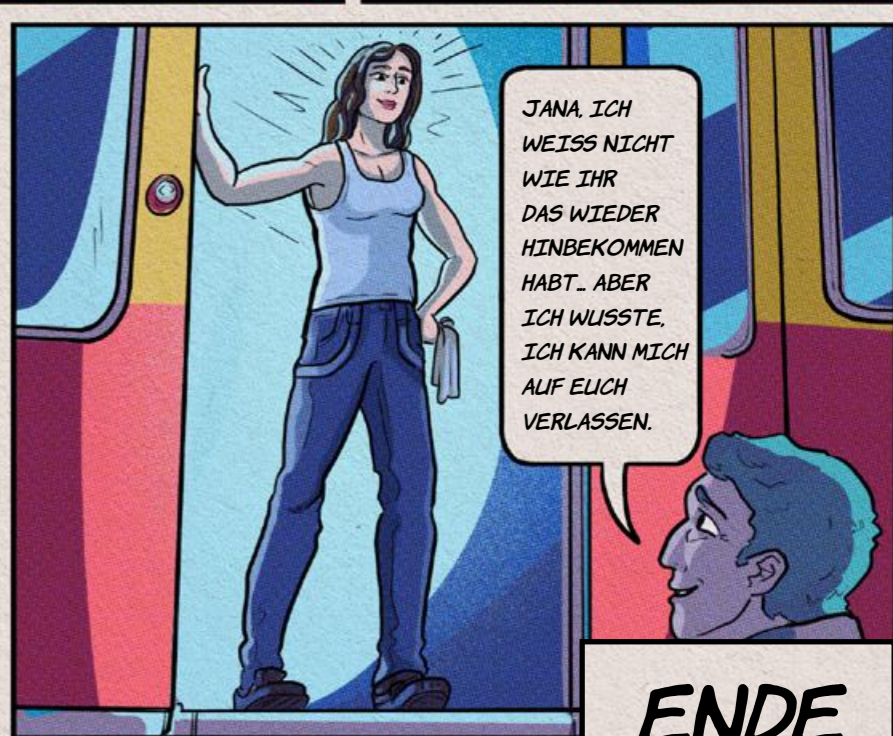
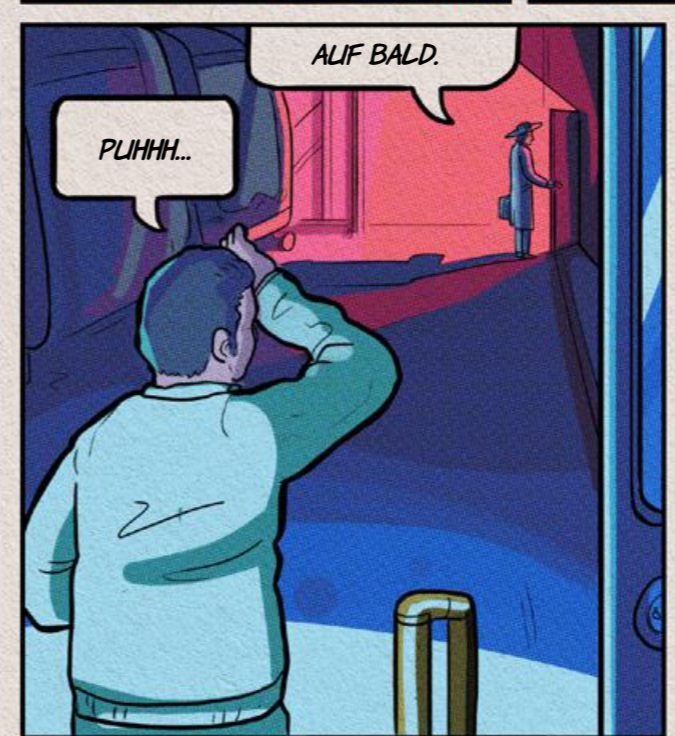
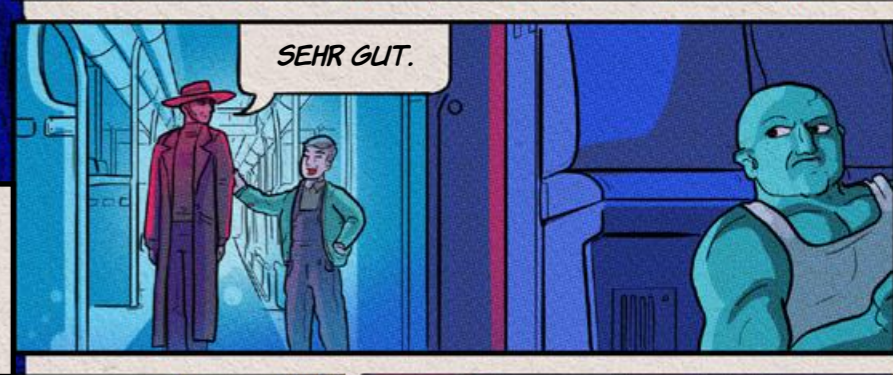
EIN GEISTESBLITZ ÜBERKOMMT JANA. ES IST SO KLAR UND DEUTLICH... WIE KONNTE SIE DAS NUR ALL DIE ZEIT NICHT GESEHEN HABEN? ES WAR NIE EINFACH NUR DER SONG, DER SIE WIEDER ZU SICH BRACHTE. ES WAR OSCAR - UND IHRE GEFÜHLE FÜR IHN.



ES IST SOWEIT. DIE STUNDE DER INSPEKTION IST GEKOMMEN. WÄHREND DIE S-BAHN REINIGERIN NOCH FLEISSIG MÜLL EINSAUGT, MACHT SICH JANA'S VATER BEREIT, DEN INSPEKTOR ZU EMPFANGEN.



WÄHREND DER INSPEKTOR MIT SEINEN ADLERÄUGEN JEDE ECKE INSPIZIERT, VERPASST JANA DER S-BAHN DEN LETZTEN FEINSCHLIFF.



ENDE



Verhalten in der S-Bahn

Mit welchen Lifehacks S-Bahnfahren für alle angenehmer wird!

REGEL 1:

ESSEN IN DER S-BAHN

WAS DIR SCHMECKT, KANN ANDERE STÖREN!

REGEL 2:

RAUCHEN IN DER S-BAHN

STRENG VERBOTEN!

REGEL 3:

LAUTE MUSIK IN DER S-BAHN

ÜBER MUSIKGESCHMACK LÄSST SICH STREITEN, ABER BITTE NICHT IN DER S-BAHN.

REGEL 4:

NIESEN UND HUSTEN IN DER S-BAHN

PASSIERT. DANN BITTE IN DEN ELLBOGEN HUSTEN/NIESEN.

REGEL 5:

FÜSSE AUF DEM SITZ

MUSS NICHT SEIN.

REGEL 6:

VERHALTEN AUF DER ROLLTREPPE

LÄSST SICH GUT MERKEN: LINKS GEHEN, RECHTS STEHEN.

REGEL 7:

MANSPREADING

KOMMT BEI NIEMANDEM GUT AN.

REGEL 8:

LAUTES TELEFONIEREN IN DER S-BAHN

GEHT ANDEREN AUF DEN ZEIGER!

REGEL 9:

TÜREN OFFENHALTEN

FÜHRT ZU VERSPÄTUNGEN UND STÖRT DANN ALLE.

REGEL 10:

UMGANG MIT GEPÄCKSTÜCKEN

GÄNGE BITTE MÖGLICHSST FREIHALTEN, DENN WIR WOLLEN KEINEN HINDERNISLAUF.

REGEL 11:

ANBIETEN VON SITZPLÄTZEN

RESPEKT. FÜR ÄLTERE MENSCHEN, SCHWANGERE, FAMILIEN MIT KLEINKINDERN ODER MOBILITÄTSEINGESCHRÄNKTE PERSONEN.

REGEL 12:

LÜFTEN DER S-BAHN

GERNE LÜFTEN. MIT RÜCKSICHT AUF ANDERE FAHRGÄSTE VERSTEHT SICH.

REGEL 13:

VANDALISMUS

BRINGT NICHTS GUTES MIT SICH.

Impressum

S-Bahn Berlin GmbH
Elisabeth-Schwarzhaupt-Platz 1, 10115 Berlin
Tel. +49 30 297 43333

sbahn.berlin

Verfasser: S-Bahn Berlin GmbH

Gestaltung: fischerAppelt

Druck: creo Druck & Medienservice GmbH
Gutenbergstraße 5 · 96050 Bamberg
Tel. +49 951 188-254 · Fax +49 951 188-326
creo@mgo360.de · www.mgo360.de
Ein Unternehmen der Marke mgo360

Erscheinungsjahr: 2021

© S-Bahn Berlin GmbH | Die S-Bahn Berlin fährt im Auftrag des Verkehrsverbundes Berlin-Brandenburg



Bahn Berlin



Echte Superheroes fahren S-Bahn. Mit der VBB-Umweltkarte im Abo ab 63,42€

Jeden Monat 25% vom Fahrpreis sparen
dank einmaliger jährlicher Zahlung.
Jetzt abschließen unter abo-antrag.de



Ein Abo.
Ein Verbund.

